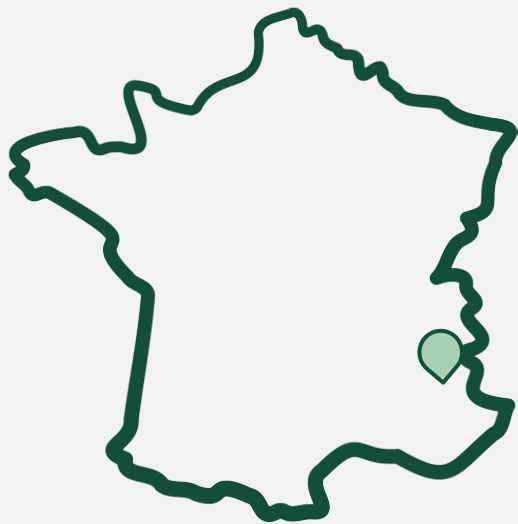


Mesure de l'impact social ETRE Isère



Qui sommes-nous ?

Au coeur des montagnes, l'école ETRE a pour ambition de mettre l'accent sur les métiers de la montagne.

Dans un décor appelant à l'apaisement et à a protection de la nature, les formations proposées s'articulent entre découverte des métiers de la transition écologique et découverte de la nature environnante.

En itinérance, les formations se déroulent directement chez les professionnel.les.



Nos formations



59 jeunes accueillies



6 parcours découverte
pour 37 jeunes



3 Préqualification
pour 24 jeunes



Impact social : ETRE Isère

Année 2025

Le **profil** de nos jeunes

23 ans
d'âge moyen

43%
de femmes

1 jeune sur 5

était en **situation de décrochage scolaire infra-bac**

85% des jeunes

avaient un profil NEET, c'est-à-dire qu'ils et elles n'étaient ni en emploi, ni en études, ni en formation.



3 jeunes sur 10

sont en **situation de handicap**



1 jeunes sur 10

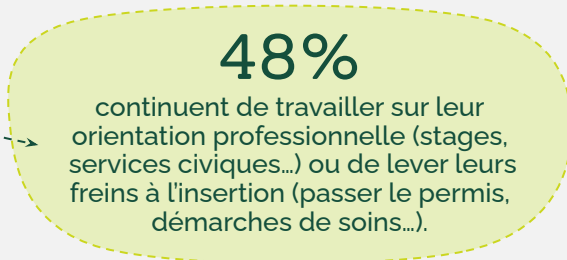
vit en **Quartier Prioritaire de la Ville** ou en **Zone de Revitalisation Rurale**



Impact social : ETRE Isère

Les **suites de parcours** 6 mois après la formation*

Année 2025

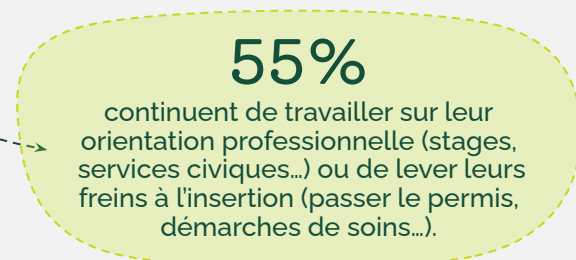
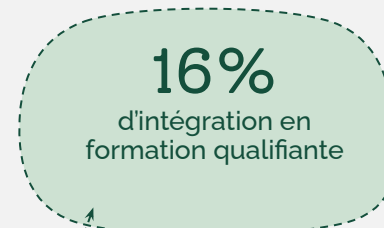


*Taux de réponse à 6 mois : 69%

Impact social : ETRE Isère

Les sorties : 6 mois après les **parcours découverte** *

Année 2025

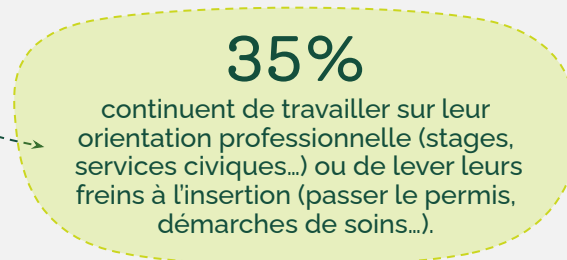
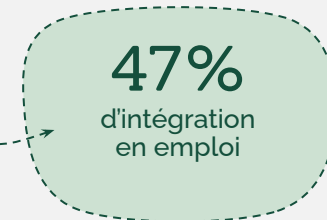
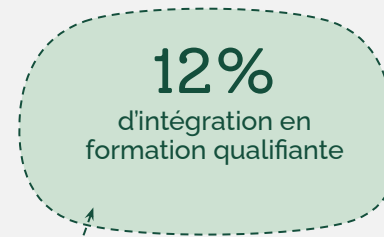


*Taux de réponse à 6 mois : 66%

Impact social : ETRE Isère

Les sorties : 6 mois après les **préqualifications** *

Année 2025



*Taux de réponse à 6 mois : 74%

Impact social : ETRE Isère

Année 2025

Montée en compétences



9 jeunes sur 10*

déclarent avoir **acquis des connaissances sur la transition écologique.**



9 jeunes sur 10*

notent une influence positive de la formation sur leur **confiance en soi**

86%*

des jeunes confirment que la formation leur a permis une **montée en compétences techniques**



8 jeunes sur 10*

confirment que la formation leur a permis d'**acquérir des savoirs être professionnels**

100% des jeunes

déclarent que la formation les a aidé-es à **définir leur orientation professionnelle**

*Taux de réponses au questionnaire : 97%



Quelques citations de jeunes en formation

Je sais que j'aime bien apprendre en faisant, et du coup là c'était vraiment deux semaines de ça : on a créé une étagère, on est allés en forêt, que des trucs trop bien. Et je trouve qu'on apprend vraiment mieux comme ça.

La formation à ETRE m'a globalement remis dans une énergie de créer et de réfléchir à ce que j'avais envie de faire, et de faire des choses, tout simplement.





Quelques citations de jeunes en formation

La formation m'a permis de me rendre compte que j'avais beaucoup d'opportunités et qu'en fait, il suffisait d'aller directement voir les gens, leur poser des questions et de se renseigner sur comment ils en sont arrivés à ce métier-là. J'ai appris à m'ouvrir aux choses auxquelles je m'étais pas forcément intéressée avant !

Ca a été très enrichissant pour moi, le fait d'être sur le terrain. J'avais un peu cette difficulté de savoir où je voulais m'orienter et là, on m'a offert une possibilité de découvrir plein de domaines différents. Donc ça a été très stimulant et ça m'a beaucoup apporté.





ETRE Isère

Mail : contact@etre-isere.fr

Web : www.ecole-transition.eu