



Centre d'Insertion au
Métiers de la Montagne et de
l'Environnement

Sommaire

Édito, le mot du Président	4
Notre histoire, notre ambition	5
Nos valeurs	6
CIMME, une école de la Transition Écologique	7
Notre action, nos impacts	8
Une pluralité de parcours	9
Un nouveau format : les ateliers socio-éducatifs	10
Nos réalisations 2025	13
Nos moyens pédagogiques	14
Les résultats d'impact 2025	18
Nos bénéficiaires en 2025	19
Les résultats d'impact des ateliers socio-éducatifs	20
Les résultats d'impact de nos parcours	22
Les belles histoires	24
Une équipe pluridisciplinaire consolidée	26
Équipe salariée	27
Une équipe de formatrices expertes.....	29
Ils nous soutiennent	31
Les éléments financiers	33
Les perspectives 2026	34

Le mot du président

«Transition écologique et transition sociale, la bonne équation»

Chez CIMME, chaque année compte — et aucune ne se ressemble. Heureusement !

2023 a posé les bases, 2024 confirmé la direction ; en 2025, on a changé de braquet. 2026 sera l'année de la maturité dans un monde qui continue son zigzag.

Tensions géopolitiques, inflation, croissance fragile, dérèglement climatique : le marché de l'emploi est en pleine mutation. Les jeunes en font directement l'expérience, entre parcours d'insertion prolongés, précarité et quête de sens. L'urgence écologique, elle, transforme en profondeur les métiers et les compétences. Cette transition ouvre aussi de formidables perspectives. À condition d'être accompagné, elle devient un levier d'engagement, d'action et d'avenir.



Président du Conseil d'Administration

Joël PICON

C'est dans cet espace que CIMME a choisi de s'épanouir. Tout au long de l'année, l'association propose des parcours concrets vers les métiers de la transition écologique : des expériences ancrées dans le réel. Des expériences qui sentent parfois la sciure, la sueur, la terre ou l'air de la montagne, mais qui sont toujours tournées vers l'essentiel : la reprise de confiance, l'acquisition de compétences et la projection dans des projets professionnels durables. Dans la bonne humeur, cela va de soi...

Portée par sa dynamique, CIMME a choisi de renforcer ses équipes en 2025 : arrivée de Pierre et Séverine, de Gabrielle en stage, d'Éric en tant que mécénat de compétences, et un optimisme collectif renforcé. L'année 2026 s'ouvre ainsi avec enthousiasme, des projets plein les poches et la volonté affirmée de continuer à accompagner des trajectoires et susciter des déclics.

Notre histoire, notre ambition

Manifesto

Nous croyons que la protection du vivant et l'inclusion sociale sont indissociables pour lutter contre le réchauffement climatique.

Nous croyons en une transformation durable et pérenne de notre économie et de nos emplois.

Nous croyons que cette transition peut être écologique, économique et sociale.



Une transition 360°



Nos valeurs

Un projet territorial adapté aux enjeux locaux d'insertion, de transition économique et environnementale.

Pourquoi ?

Un projet adapté aux besoins des publics en difficulté pour les accompagner à s'épanouir et s'insérer dans un métier d'avenir.

Comment?

Un projet au service d'une transition écologique, sociale et économique co-construit avec les parties prenantes du territoire : les institutions, les employeurs, les organismes de formation et les travailleurs de demain.

Nos principes d'action

● **Co-construction** ● **Résilience** ● **Engagement** ● **Confiance**



Les constats de départ



Un **territoire de montagne** particulièrement touché par le **réchauffement climatique**



100 000 jeunes en **décrochage scolaire** chaque année à l'échelle nationale



L'**économie verte** : des filières **pourvoyeuses** d'emplois en tension

Notre raison d'être

Former

des publics à **s'insérer durablement** dans des métiers de la **transition écologique**

Anticiper

les **besoins** en **recrutement** des filières métiers d'avenir en **formant** directement les jeunes aux compétences de demain d'insertion et de transition

Participer

à la **co-construction** et l'**adaptation** des pratiques professionnelles face aux **enjeux** d'insertion et de transition écologique



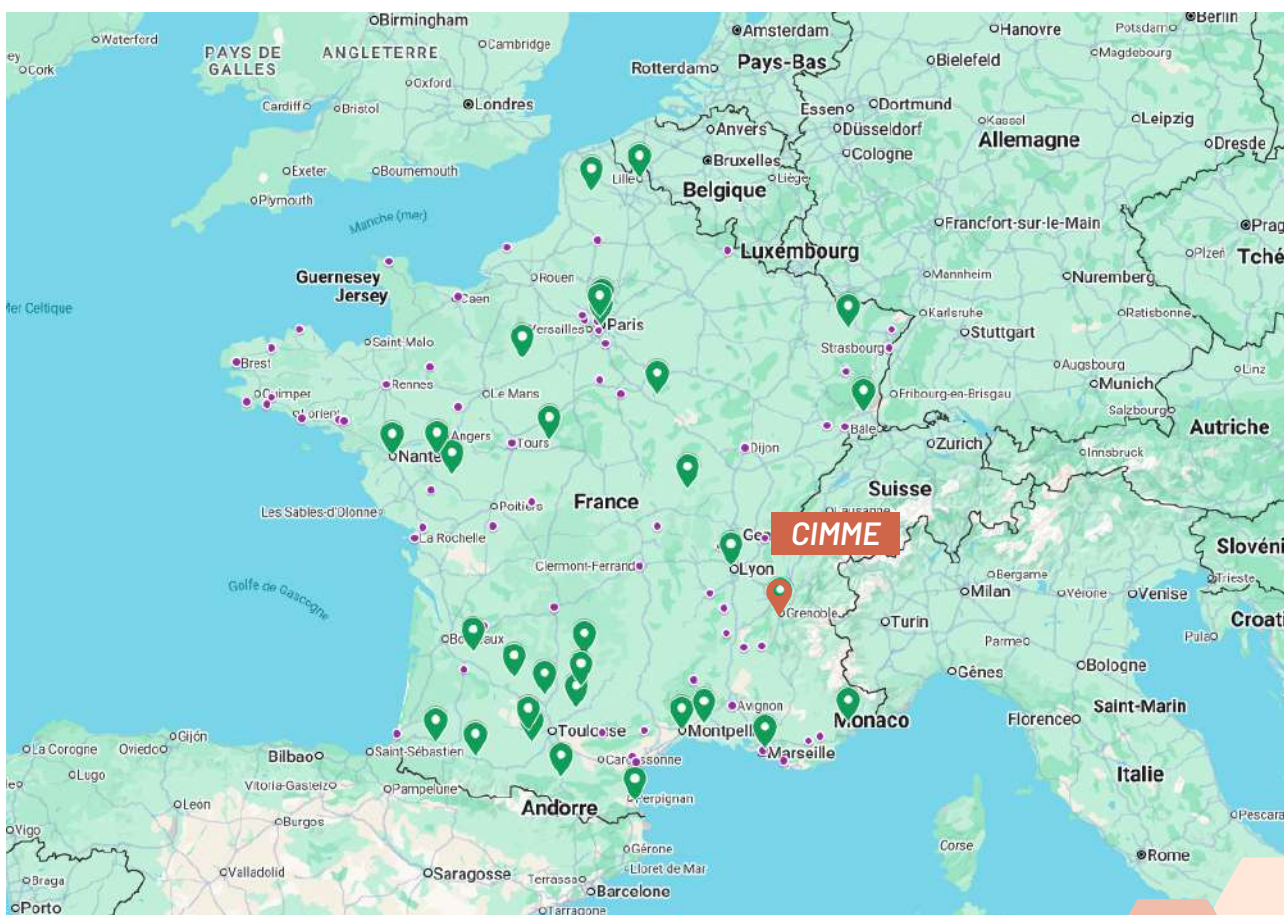
Le CIMME : Une École de la Transition Ecologique



Il existe aujourd'hui 30 écoles ETRE en France qui agissent au service de l'employabilité des jeunes dans les métiers manuels de la transition écologique.

Le CIMME participe activement à la vie de Réseau et déploie une École de la Transition Écologique en Isère.

Le CIMME appartient au Réseau ETRE, il porte l'école ETRE Isère



Nos actions, nos impacts



Notre public cible

Un public prioritaire de jeunes ou adultes en insertion

Favoriser l'insertion et aider à l'orientation des jeunes vers des métiers de la transition écologique

- Des **profils hétérogènes** (niveau d'étude, expérience pro, prescripteurs...)
- Toutes les formations sont **entièrement prises en charge**
- **Ouverture** à des profils + âgés ou + diplômés en fonction des besoins et places disponibles

Notre public cible en 2025 :

- Jeunes 16-30 ans
Peu ou pas diplômés
Issus des Quartiers
prioritaires de la Ville
- Adultes en insertion (PLIE
ou SIAE)

Une pluralité de parcours

Au service de l'insertion socio-professionnelle des jeunes du territoire

Ateliers Socio-éducatifs



1 journée d'orientation pour découvrir concrètement les solutions professionnelles présentes sur le territoire.

Parcours Découverte



8 jours pour découvrir des professions d'avenir, développer son réseau, travailler ses savoir-être professionnels et définir des appétences.

Parcours Pré-qualification



2 mois pour monter en compétences sur une filière métier et définir son projet professionnel.



Les filières mises en lumière au sein de nos parcours

Chaque filière donne lieu à un parcours de pré-qualification



Filière agricole et alimentation durable

Métiers en lien avec la production agricole, la transformation agro-alimentaire et les métiers de bouches.



Tourisme et protection de la montagne

Métiers en lien avec la gestion des écosystèmes de montagne (gestion forestière, biodiversité) et le tourisme durable (hébergements, activités).



Filière énergie

Métiers en lien avec la production et la distribution d'énergie renouvelable.
Métiers en lien avec la sobriété et performance énergétique.



Filière bâtiment durable

Métiers en lien avec l'éco-construction et la rénovation bio-sourcée des bâtiments.

Un nouveau format : Les ateliers socio-éducatifs



Le développement d'ateliers socio- éducatifs

Des ateliers pour prévenir
le décrochage et découvrir
des opportunités
professionnelles dès le plus
jeune âge

- Des interventions sur des formats plus courts (demi-journées ou journées)
- Pour d'autres publics : collégiens et lycées, associations partenaires, bénéficiaires du PLIE
- Une pédagogie active et manuelle **immersive**
- Des interventions sous forme de **prestations**

En savoir plus sur nos
prestations



Nos réalisations en 2025

Au service de la transition économique, sociale et environnementale des territoires de montagne

61



bénéficiaires accompagnés dans leur **insertion professionnelle**



6

parcours découverte pour des jeunes en décrochage scolaire en Isère et en Savoie

3

parcours de **préqualification** réalisés

- Sur l'**agriculture** et l'**alimentation durable** (Printemps)
- Sur le **tourisme durable** et la **protection** de la **montagne** (été)
- Sur les **métiers** du **bois** et de l'**éco-construction** (automne)

15



ateliers socio-éducatifs pour découvrir les métiers de la transition écologique

avec

450

bénéficiaires

5

participation à des **forums métiers**



4

salariés à temps plein

Nos moyens pédagogiques

Nos moyens pédagogiques au service de la formation et l'accompagnement



Une salle de formation

située à Grenoble (Correspondance), elle nous permet d'animer nos temps de conseil d'insertion professionnelle



Un plateau technique mobile

itinérant pour aller à la rencontre des bénéficiaires



Un plateau technique fixe

un nouveau plateau technique pour renforcer nos formations sur les métiers du bois (opérationnel en 2026)



Filière éco-construction



Notre parcours de préqualification éco-construction bois a eu lieu en octobre pour une durée de 2 mois. Au programme, construction d'une ossature Tiny House, chantiers participatifs, découverte d'ateliers et de métiers du secteur.





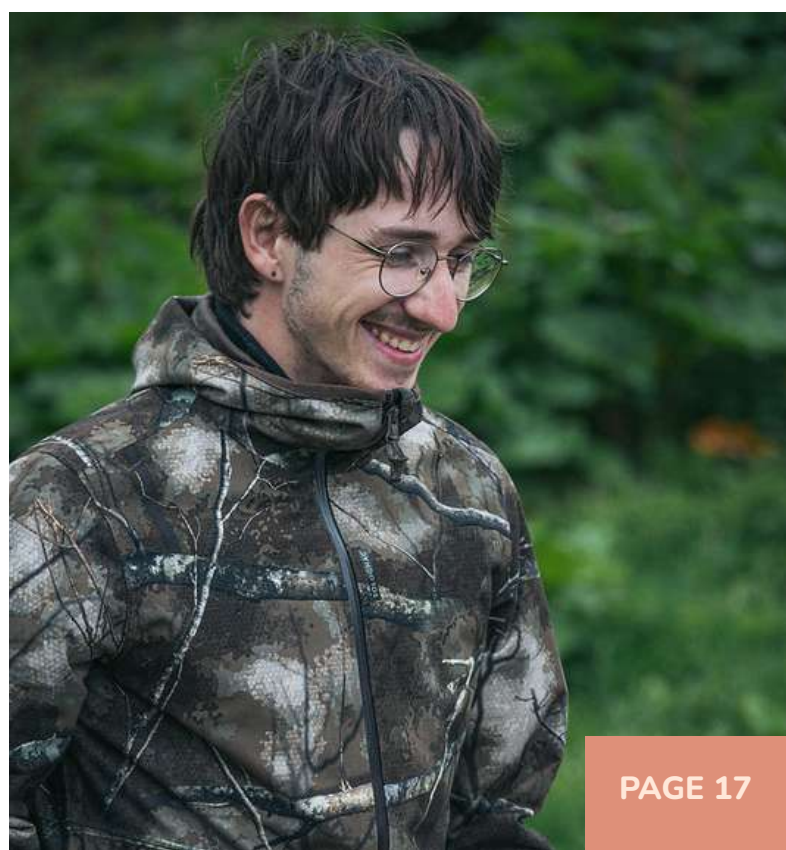
Filière agriculture et alimentation durable

Déroulé pendant 7 semaines aux mois d'avril et de mai, ce parcours a permis à nos apprenants de découvrir de nombreux métiers et alternatives du secteur agricole.



Filière tourisme durable & protection de la montagne

Notre parcours centré autour des métiers de la montagne et du tourisme c'est déroulé aux mois de juin et juillet. Un programme chargé attendait nos apprenants : randonnée itinérante, découverte des métiers forestiers, chantiers restauration de cabanes... Un été riche en apprentissage et convivialité !



Les résultats d'impact 2025

Coup de rétro : nos bénéficiaires en 2025

Des bénéficiaires résidant majoritairement sur la Métropole de Grenoble

85% des jeunes

avaient un profil NEET, c'est-à-dire qu'ils et elles n'étaient ni en emploi, ni en études, ni en formation.

43%

de femmes

23 ans

d'âge moyen

3 jeunes sur 10

sont en **situation de handicap**

Mesure d'impact
2025



Nos bénéficiaires en 2025

Les sorties : 6 mois après les parcours de pré-qualification*

9 jeunes sur 10*

déclarent avoir **acquis des connaissances sur la transition écologique**

9 jeunes sur 10*

notent une influence positive de la formation sur leur **confiance en soi**

8 jeunes sur 10*

confirment que la formation leur a permis d'**acquérir des savoirs être professionnels.**

86%*

des jeunes confirment que la formation leur a permis une **montée en compétences techniques**

100%*

déclarent que la formation les a aidé.es à **définir leur orientation professionnelle**

Mesure d'impact
2025

Les résultats d'impact des ateliers socio-éducatifs

10 journées

ou demie-journées d'action

plus de **89** jeunes touchés

dont

79%

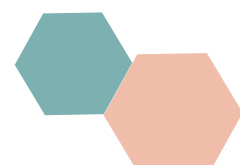
de QPV

8 professionnels

rencontrés et **métiers découverts** des filières bois, agriculture et montagne / tourisme



Mesure d'impact
2025



Les profils

Typologie des bénéficiaires au sein des ateliers socio-éducatifs

89 jeunes

dont **71** de Quartiers Prioritaires de la Ville (QPV)

soit **79%**

de **jeunes** issus de **QPV**

47 hommes et

42 femmes

70 jeunes

sensibilisés à travers les forums métiers

entre **11** et

25 ans



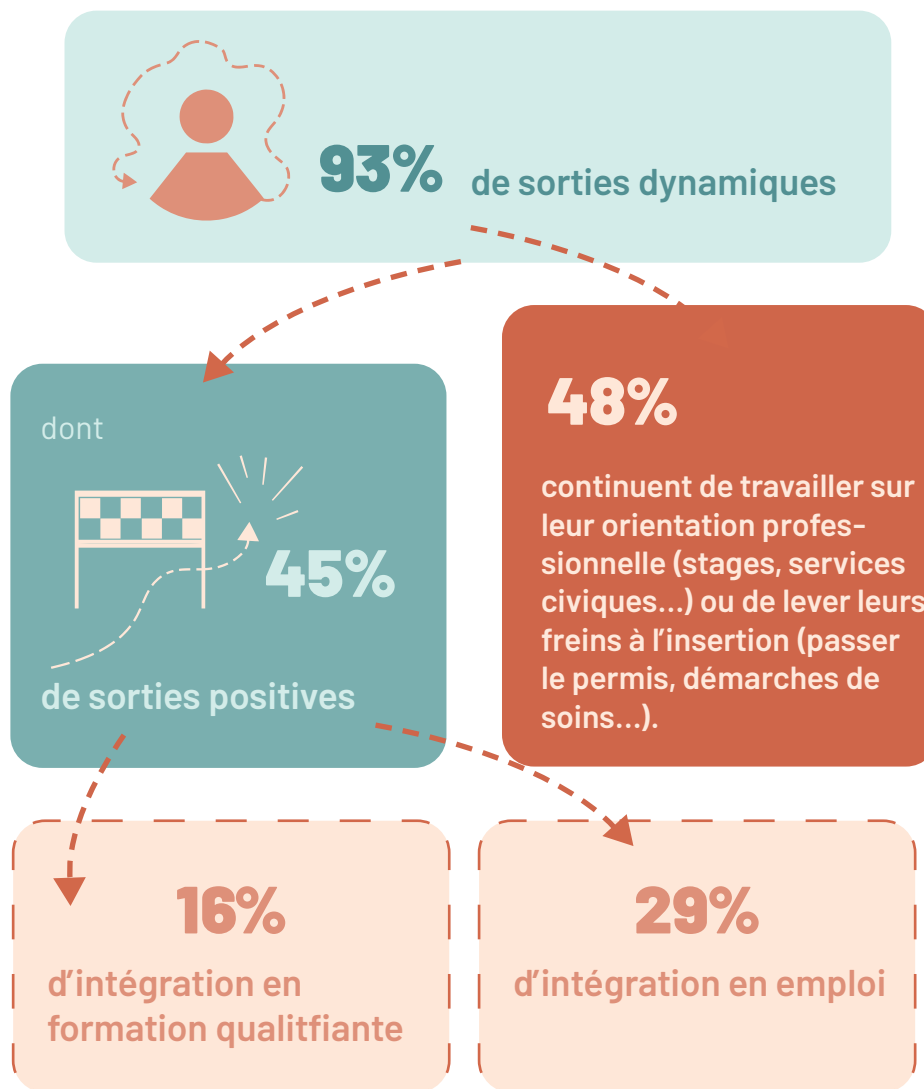
Profil des jeunes :

Jeunes en insertion et jeunes scolarisés (collégiens ou lycéens) originaires de la métropole de Grenoble habitant majoritairement en QPV

Les résultats d'impact de nos parcours



6 mois après les parcours découverte

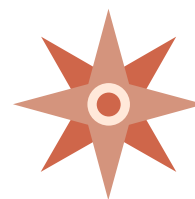


**Données de suivi pour les jeunes sorti-es d'une formation ETRE entre août 2024 et juillet 2025
Taux de réponse à 6 mois : 66%*

Mesure d'impact
2025

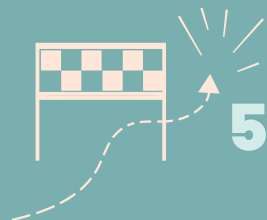
Les résultats d'impact de nos parcours

6 mois après préqualifications*



94% de sorties dynamiques

dont



59%

de sorties positives

35%

continuent de travailler sur leur orientation professionnelle (stages, services civiques...) ou de lever leurs freins à l'insertion (passer le permis, démarches de soins...).

12%

d'intégration en formation qualifiante

47%

d'intégration en emploi

**Données de suivi pour les jeunes sortis d'une formation ETRE entre août 2024 et juillet 2025
Taux de réponse à 6 mois : 74%*

Mesure d'impact
2025

Les belles histoires



«Je me sens plus à ma place, ça m'a ouvert plein de possibilités» - Solal

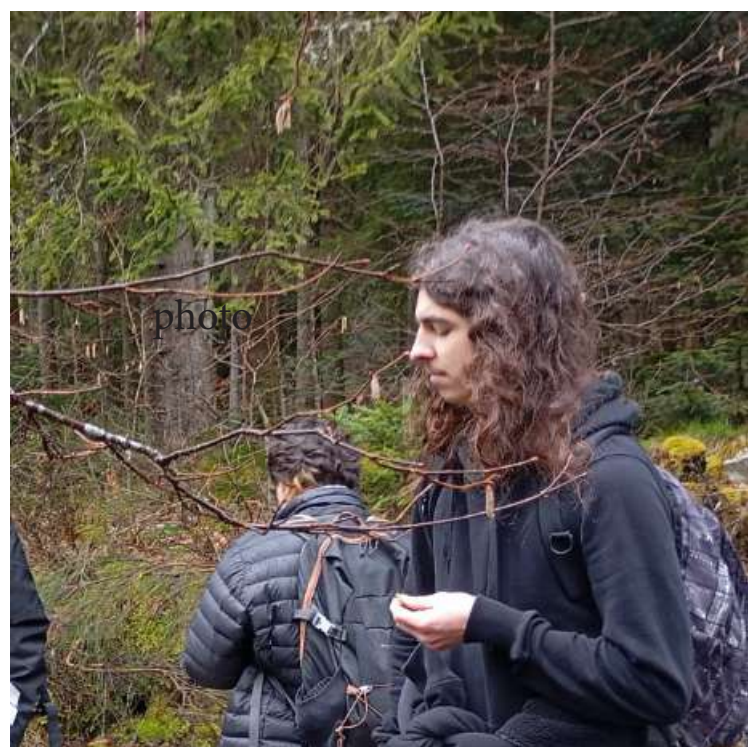
Flora, 21 ans

Flora a suivi le parcours Découverte en octobre 2024. Elle a ensuite intégré le parcours de préqualification « Agriculture et alimentation durable ». Aujourd'hui, Flora est en CDD dans un restaurant et s'est inscrite à un CAP Cuisine en alternance..

Léno, 20 ans

Léno a suivi le parcours de pré-qualification « Agriculture et alimentation durable ». Nous l'accompagnons aujourd'hui dans son projet de créer une forêt fruitière.

«Je pense qu'on avait tous un peu près les mêmes problématiques, on était perdus dans notre vie» - Camille





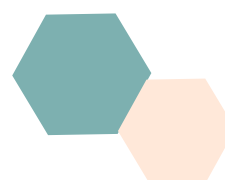
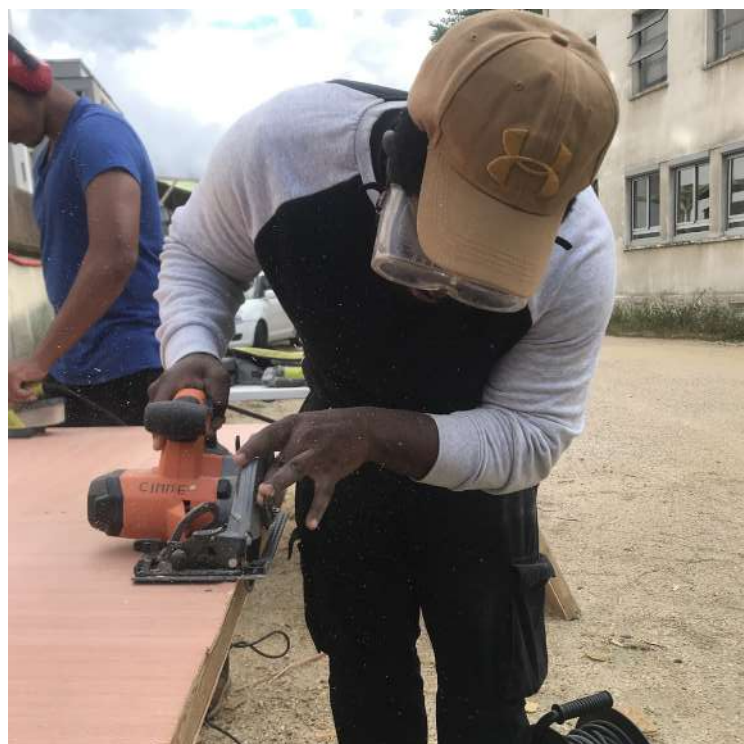
Conseillère de Yanis

“Merci pour ta mise en lien avec Yanis : je l’ai vu hier et j’ai l’impression que ça contribue à le maintenir « à flot ». Pour l’instant il ne lâche pas sa résolution de travailler dans des métiers en lien avec la nature, nous regardons les parcours possibles et ça permet de faire le lien avec la pertinence de votre action.”.

Masai, 25 ans

“Merci beaucoup d’avoir proposé le parcours. Ça m’a fait beaucoup de bien de rencontrer des gens, et créer des liens avec eux. Je me suis fait de nouveaux amis et ça c’est pour moi très important. J’ai pu avoir de bonnes discussions et bien rigoler. Merci”.

*«Ça répondait à un besoin de concret, de répondre à la problématique environnementale actuelle»
- Ester*



Une équipe pluridisciplinaire consolidée

Conseil d'Administration



Joël PICON

Président du Conseil
d'Administration



Elise MOGENIER

Trésorière



Fabien COUZON

Co-fondateur et responsable
chantier participatif



Matthieu DOS SANTOS

Responsable RH de l'équipe salariée

Une équipe salariée motivée



Madeleine CARLINI

Directrice & co-fondatrice



Arthur LAUVERGNIER

Chargé de développement

Témoignage - Madeleine

«L'objectif de nos parcours, c'est de permettre à chaque jeune de trouver sa place dans une société à venir que l'on espère plus juste socialement, environnementalement et économiquement»



Séverine JACQUET

Conseillère en Insertion Professionnelle et Responsable Administrative

Témoignage - Séverine

«J'ai été pendant plus de 15 ans dans les ressources humaines, et j'ai décidé de mettre à disposition mes compétences pour aider les personnes dans leur insertion professionnelle»

Mécénat de compétences



Eric MEYLAN

Responsable Parcours énergie et
Relation entreprises



Pierre THIAVILLE

Encadrant technique dans les
métiers du bois

Témoignage - Eric

«Ce qui m'a attiré chez
CIMME, c'est le lien entre
deux défis majeurs de
notre société : l'insertion
professionnelle des jeunes
et la transition écologique.
J'ai aussi été attiré par
l'enthousiasme de l'équipe et
son inclusivité»



Gabrielle GANTZ

Chargée de communication

Témoignage - Gabrielle

«Travailler à CIMME, c'est
pouvoir donner du sens social
et écologique. À défaut d'un
environnement protégé, celui
du travail dans l'association
est plein d'espoir !»

Une équipe de formatrices expertes



Marie MILLET

Accompagnatrice en montagne



Elise MONGE

Accompagnatrice en montagne



Chloé JUDE

Accompagnatrice en montagne



Esther BONNEAU

Architecte, charpentière



Ils nous soutiennent

Des partenaires engagés dans le déploiement du projet

Des **partenaires prescripteurs** qui orientent les **bénéficiaires**

Des **organismes de formation** qui accueillent les **bénéficiaires** dans leur suite de parcours

Des **partenaires institutionnels** et financiers qui soutiennent et mettent en réseau

Des **partenaires métier** qui transmettent et forment les **bénéficiaires**

Des **entreprises** qui accueillent des PMSMP et qui recrutent



Nos partenaires prescripteurs et organismes de formation

Les prescripteurs **orientent** les bénéficiaires vers nos parcours



Les organismes de formation **accueillent** les bénéficiaires après nos parcours



Nos partenaires métiers

Ils **transmettent** leurs connaissances et **forment** nos bénéficiaires aux enjeux de transition



Et beaucoup d'autres...

Nos partenaires institutionnels et financiers

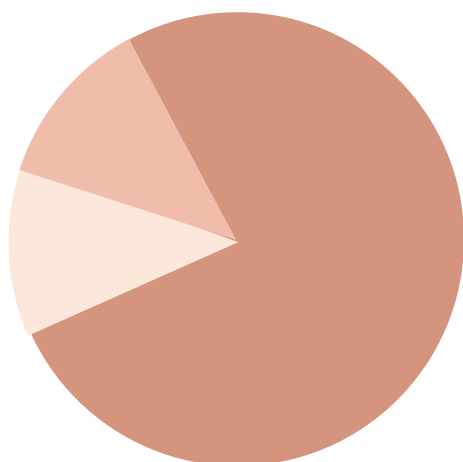
Ils soutiennent, accompagnent et financent nos projets



Les éléments financiers

Le budget du CIMME

220 00€



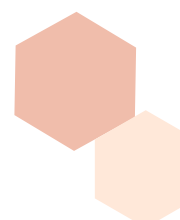
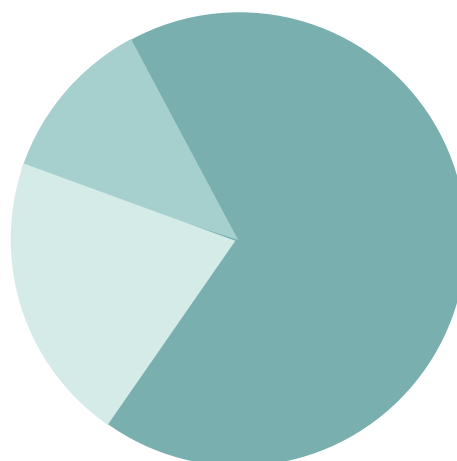
Le budget réalisé en 2025

- 71%** de Fonds Privés
- 14%** de Fonds Publics
- 15%** d'Auto-financement

Budget prévisionnel 2026

- 61%** de Fonds Privés
- 15%** de Fonds Publics
- 25%** d'Auto-financement

350 00€



Les perspectives

CIMME 20
26

Cap sur 2026 : Consolider l'existant et renforcer notre impact sur le territoire

Un total de 10 parcours pour l'année 2026



6

parcours
découverte

4

parcours de **préqualification**
(1 par filière)

dont

Un nouveau parcours

sur les **Energies Renouvelables**

Nos objectifs :
Former

plus de **400**

jeunes sensibilisés aux
métiers de la transition
écologique

80

apprenants
lors de nos
parcours

>300

bénéficiaires
durant nos
ateliers de
sensibilisation

Proposer notre offre sur

2

nouveaux **territoires**

**Pays Voironnais et
Département de la
Savoie**



CIMME

LA CORRESPONDANCE

30 bis Avenue Marcelin Berthelot; 38100 Grenoble
www.cimme.org

contact@etre-isere.fr
insertion@etre-isere.fr
07 44 81 96 48

RETROUVEZ NOUS SUR LES RÉSEAUX SOCIAUX

